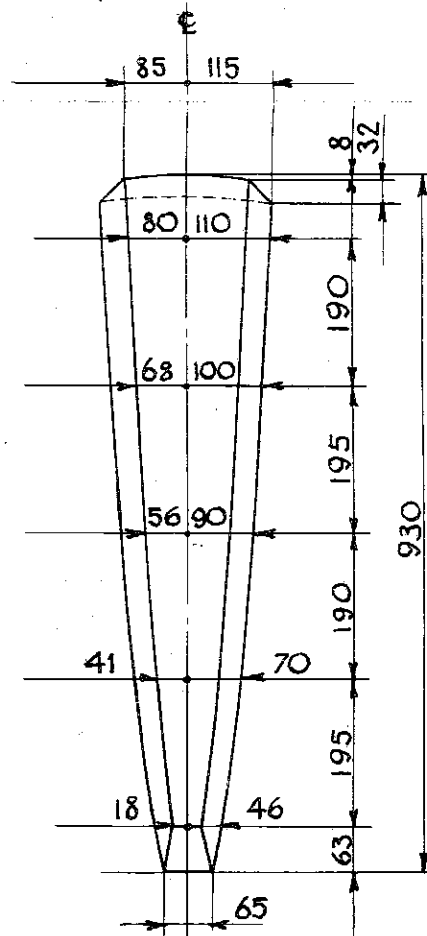


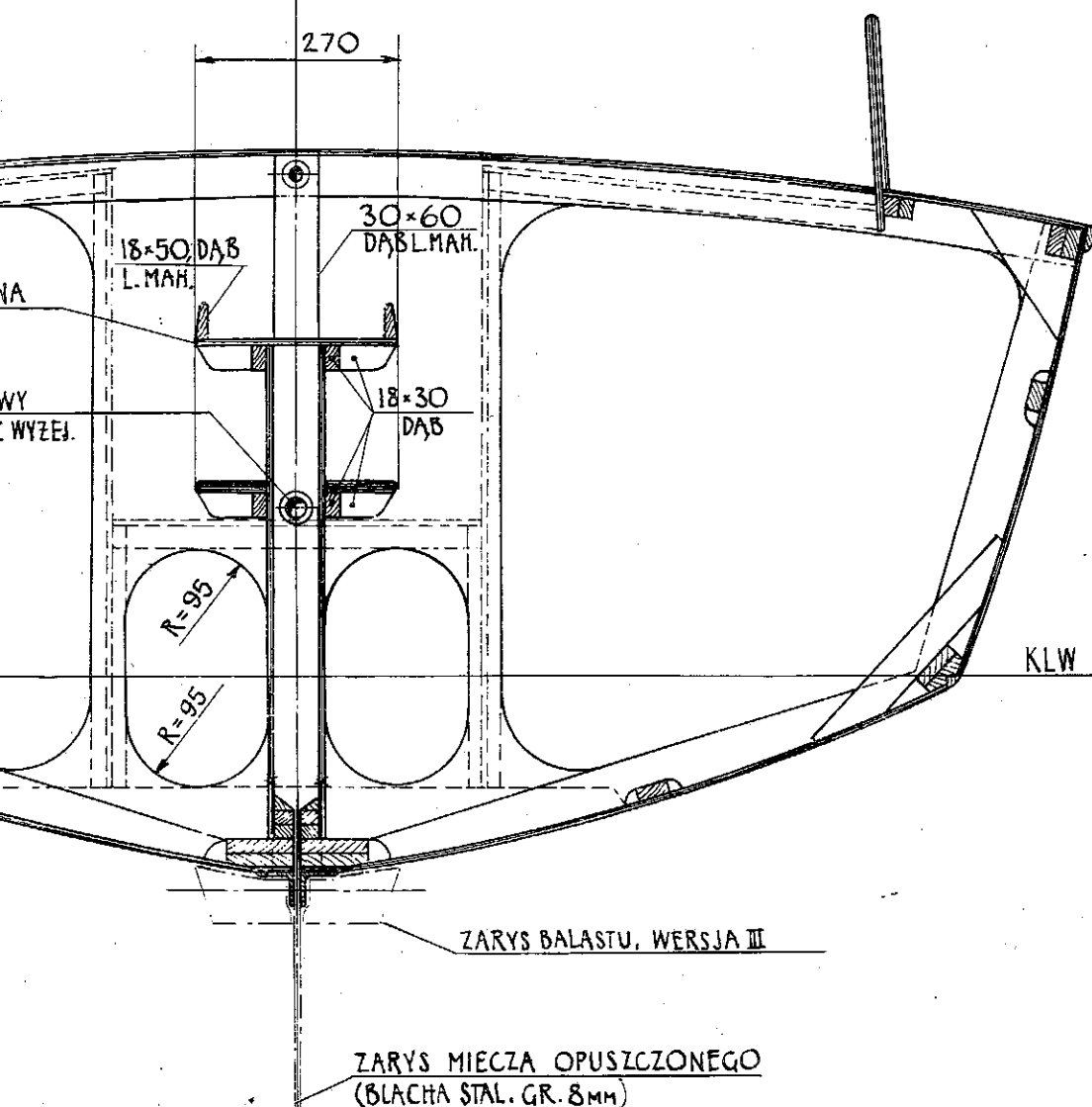
DZIOBNICA

DĄB, GR. 45 mm



UWAGI: 1. DZIOBNICĘ WYKONAĆ Z ZAPASEM WY-
MIAROWYM OK. 5 mm I DOPASOWAĆ OSTATECZ-
NIE PO ZAMONTOWANIU NA ŁAWIE MONTAŻOWEJ
2. GNIAZDA NA WZDŁUŻNICY WYZNACZYĆ PRZY
MONTAŻU

PRZĘKÓJ IX



ZESTAW TRZONOWY; WIAZANIA DENNE I SKRZYŃKA MIECZOWA

POPULARNY JACHT ŻAGLOWY „MIŚ”

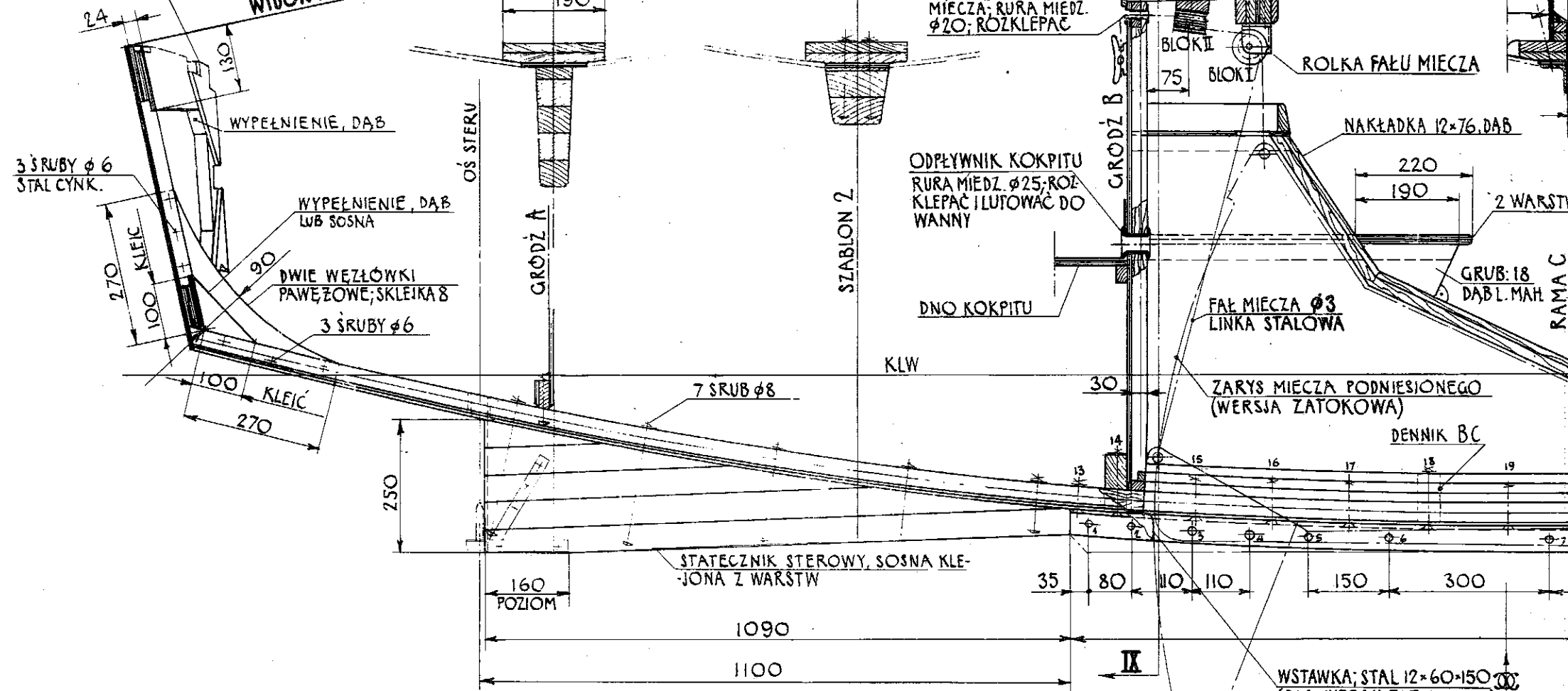
PROJEKTOWAŁ:
MGR INŻ. ZBIGNIEW JAN MILEWSKI
GDYNIA, 14 V 1971

SKALA
1:10
ARKUSZ
7

7 SRUB $\phi 8$, ŁBY WPUSZCZANE W STATECZNIK, KORKOWANE

STĘPKA
WIDOK OD DOŁU

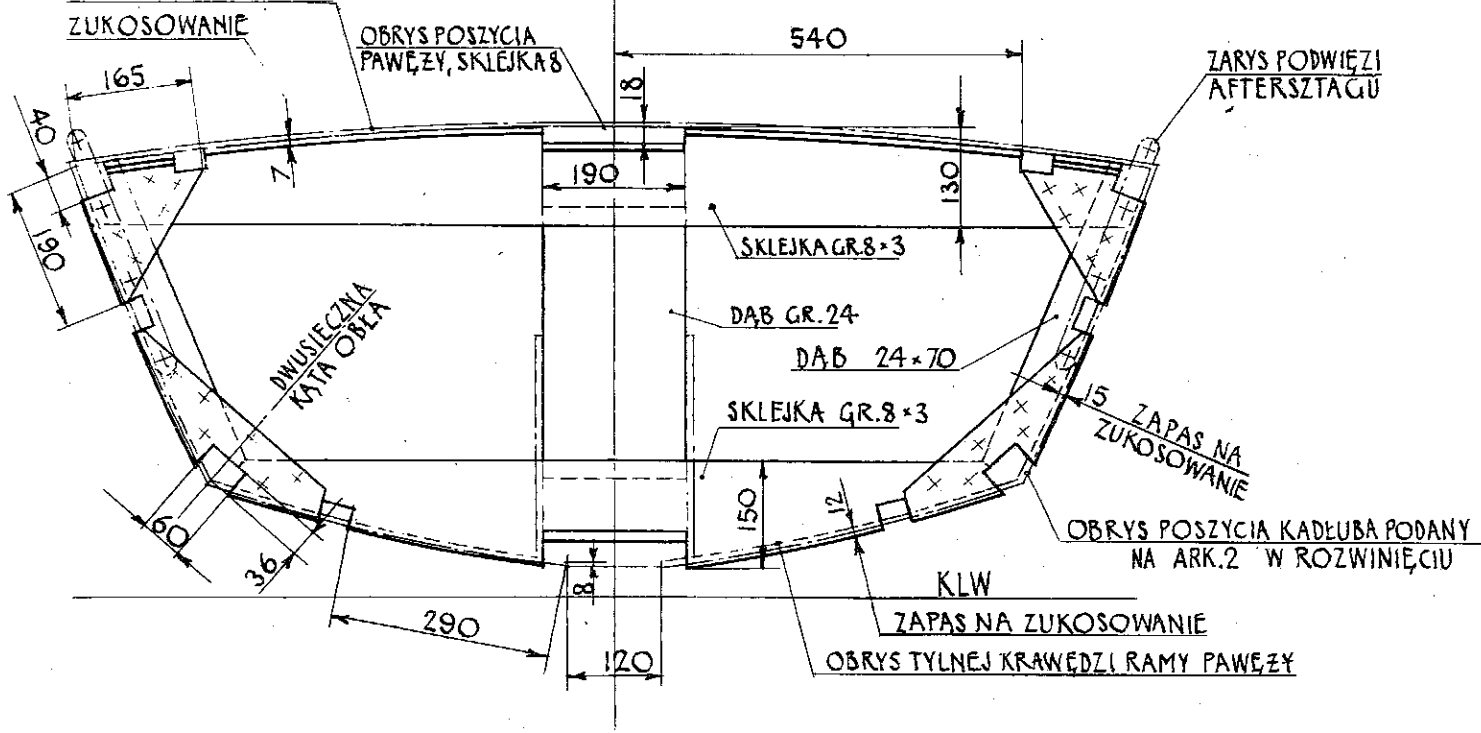
PAWEZ-PATRZ NIŻEJ



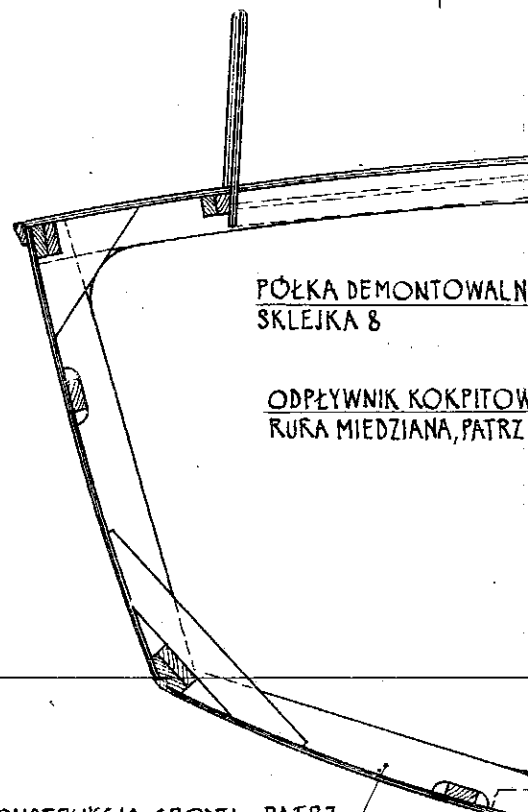
PAWEZ
WIDOK 'W'

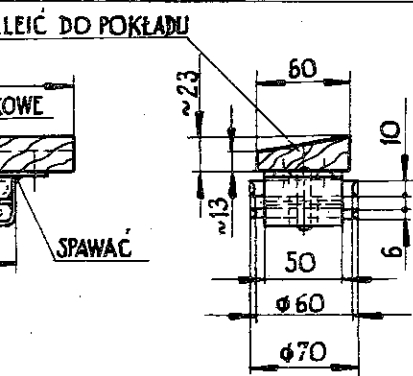
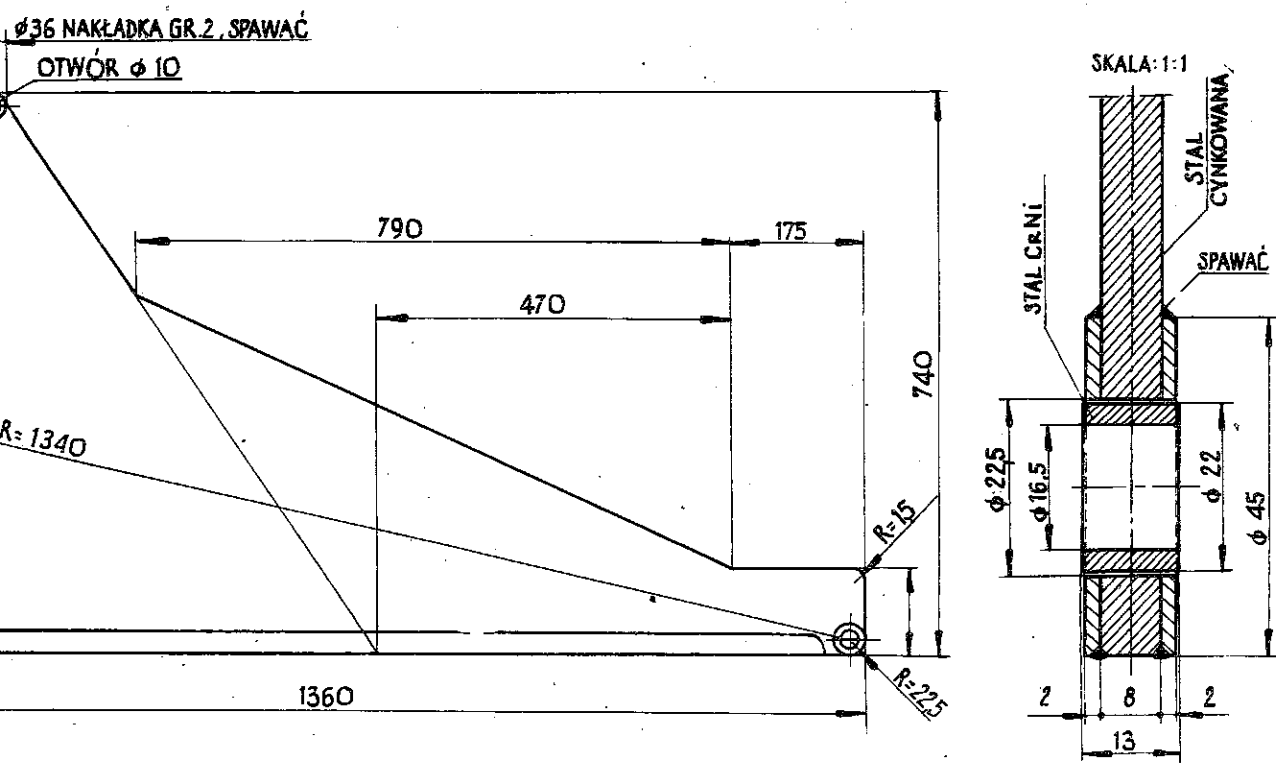
ROZWINIĘCIE TEGO OBRYSU
POSZYCIA KADEUBA PODA-
NO NA ARK. 2

ZUKOSOWANIE

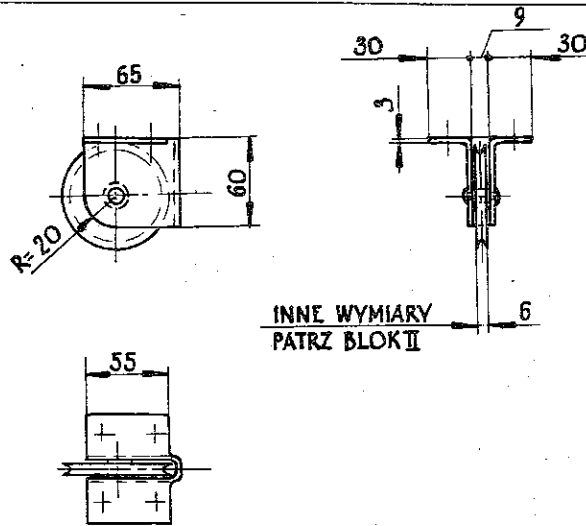


KONSTRUKCJA GRODZI-PATRZ.
ARK. 6.





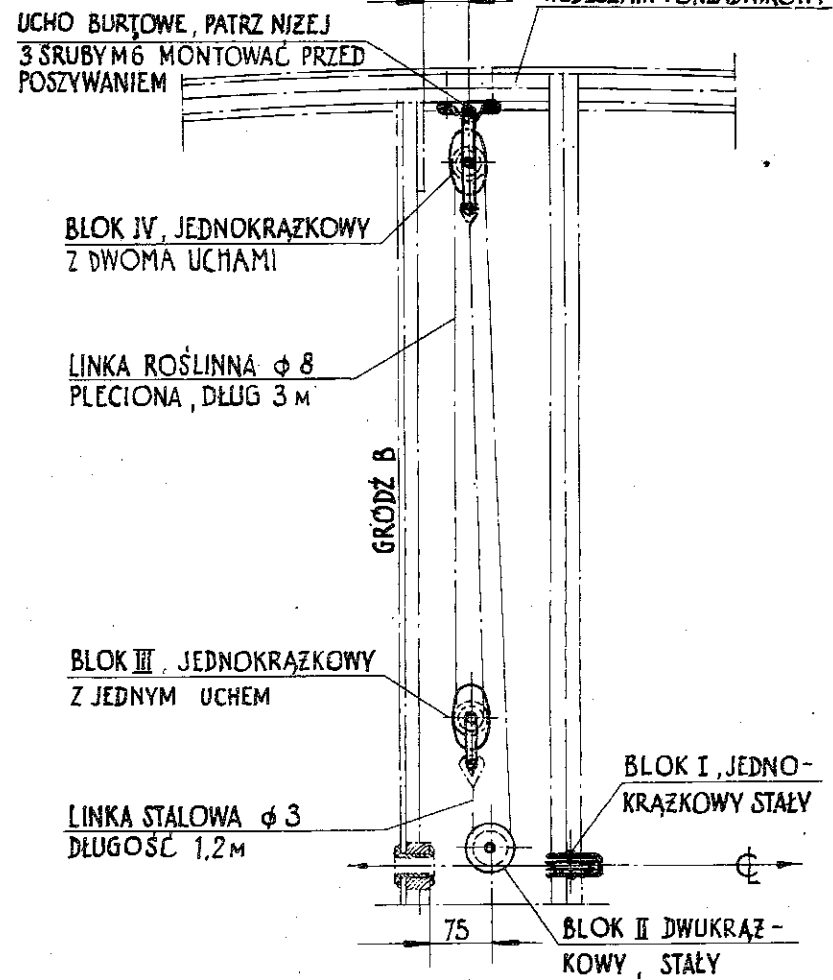
BLOK II
SKALA: 1:5
MATERIAŁ: MOSIĄDZ LUB STAL CYNK.



BLOK I
SKALA: 1:5
MATERIAŁ: MOSIĄDZ LUB STAL CYNK.

SCHEMAT ZBŁOCZA FAŁU MIECZA

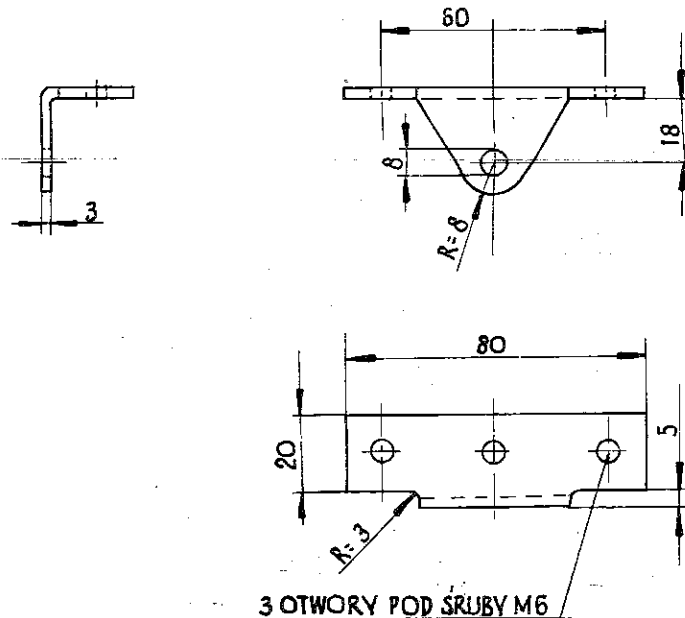
SKALA: 1:10



UCHO BURTOWE

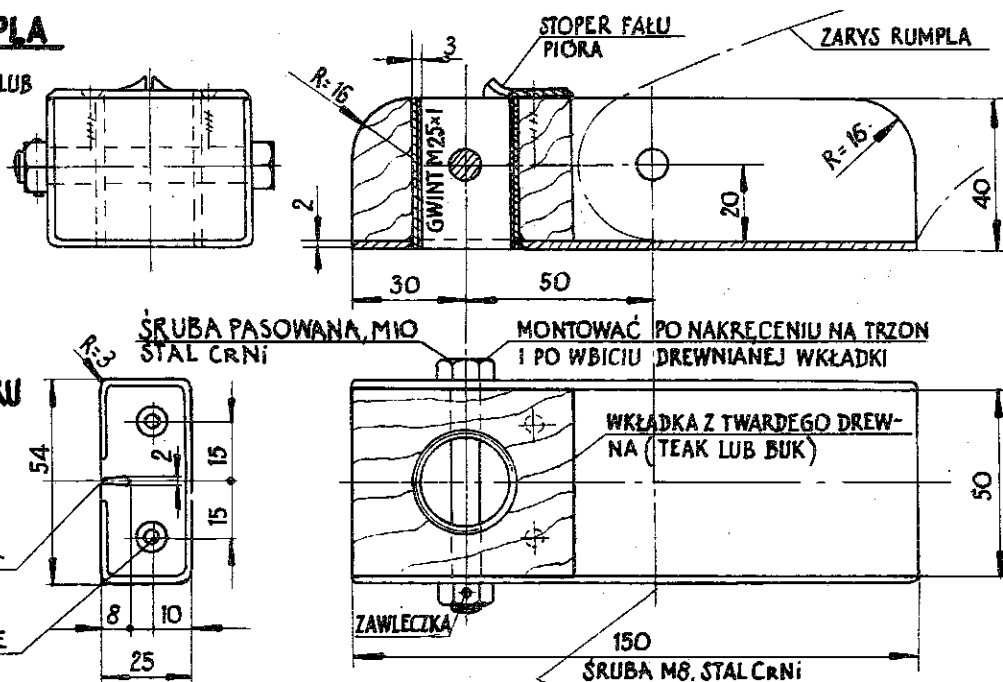
SKALA: 1:2

MATERIAŁ: MOSIĄDZ LUB STAL



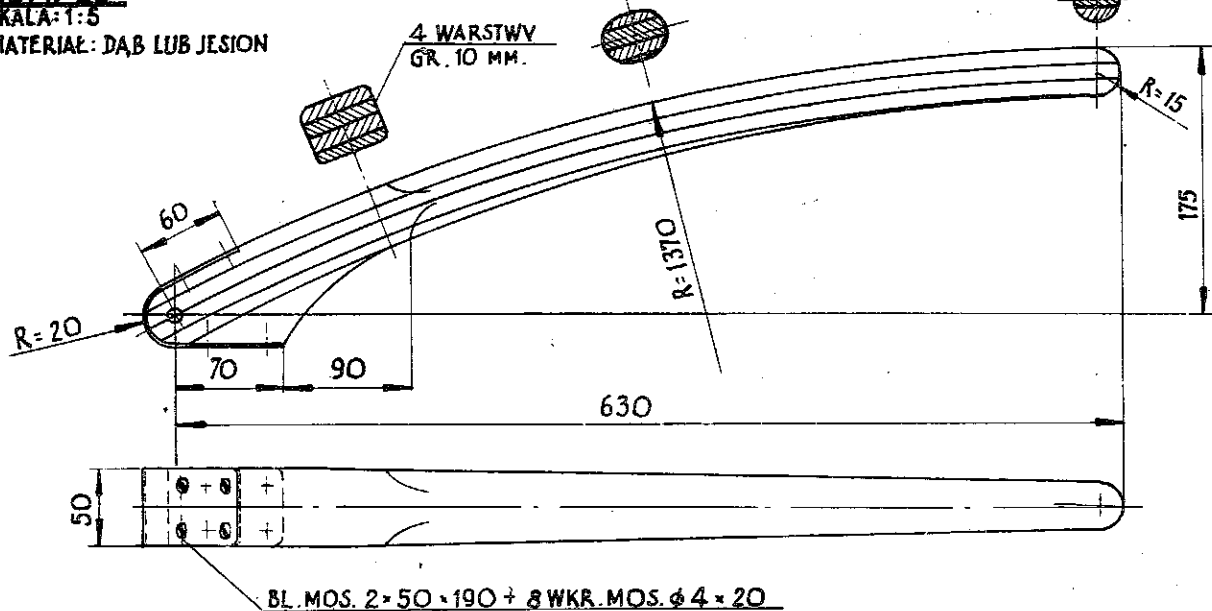
OKUCIE RUMPLA

SKALA: 1:2
MATERIAŁ: STAL CYNK LUB STAL CRNI



RUMPEL

SKALA: 1:5
MATERIAŁ: DĄB LUB JESION



STER I MIECZ

POPULARNY JACHT ZAGŁOWY "MIŚ"

PROJEKTOWAŁ:
MGR INŻ. ZBIGNIEW JAN MILEWSKI
GDYNIA, 20 VI 1971

SKALA
1:10
1:5
1:2

ARKUSZ
8

